

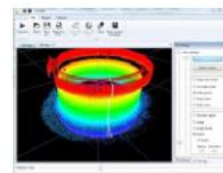
- 以太网输出
- 强大的预处理扫描头
- 可实现对复杂表面的精准测量
- 可以适应各种恶劣的工业测量环境
- 全方位三维立体测量
- 配有应用软件
- 软件开发商通过软件开发包提供技术支持



扫描仪类型
 Z轴量程 [mm]
 X轴量程 [mm]
 起始距离 [mm]
 分辨率 [mm]
 X轴量程起始宽度 [mm]
 X轴量程终点宽度 [mm]
 长度 [mm]
 宽度 [mm]
 高度 [mm]
 重量 [g]

| | 5 | 20 | 40 | 60 | 80 | 120 | 240 | 400 | 1000 |
|---------------|--------|--------|--------|--------|--------|--------|--------|--------|--------|
| Z轴量程 [mm] | 5,9 | 20 | 40 | 60 | 80 | 120 | 240 | 400 | 1000 |
| X轴量程 [mm] | 4,5 | 12 | 24 | 35 | 48 | 70 | 140 | 240 | 650 |
| 起始距离 [mm] | 38 | 53 | 50 | 53 | 60 | 84 | 220 | 330 | 700 |
| 分辨率 [mm] | 0,0039 | 0,0133 | 0,0266 | 0,0399 | 0,0532 | 0,0798 | 0,1596 | 0,2660 | 0,6649 |
| X轴量程起始宽度 [mm] | 3,9 | 10 | 20 | 30 | 40 | 60 | 120 | 200 | 500 |
| X轴量程终点宽度 [mm] | 5 | 13 | 27 | 40 | 55 | 80 | 160 | 280 | 800 |
| 长度 [mm] | 86 | 84 | 96 | 96 | 134 | 186 | 350 | 550 | 1150 |
| 宽度 [mm] | 32 | 32 | 32 | 32 | 32 | 32 | 32 | 32 | 32 |
| 高度 [mm] | 85 | 77 | 79 | 79 | 77 | 84 | 89 | 89 | 72 |
| 重量 [g] | 295 | 273 | 290 | 290 | 348 | 430 | 710 | 1100 | 2000 |

| 性能指标 | 可选项 |
|------------|--|
| 扫描速率 | 194, 350* 帧/秒, 可选 97, 388*, 700* 帧/秒, 可选 |
| 测量物体的光学特征 | 白光、暗光、亮光、高反光、抛光、粗糙 |
| 线性度 | < 0,06 % 磁共振 |
| 光源 | 红外激光 658 nm 紫外激光 405 nm, 蓝外激光 445 nm, 紫外和蓝外激光 25.000 h |
| 二极管平均无故障时间 | 50.000 h |
| 环境光最大值 | 6.500 Lux |
| 测量频率 | 1 kHz |
| 供电电压 | 24 V |
| 存储温度 | -20°C to 70°C |
| 湿度 | < 90% RH |
| 以太网连接器 | M12, D-编码, 孔式 |
| 供电连接器 | M12, A-编码, 针式 |
| 工作温度 | 0°C to +50°C |
| 防护等级 | IP64 |
| 其他产品特性 | 用于激光器开关防护的内置温度传感器, 多小时操作计数器, 编码输入, 同步的多扫描仪组 不锈钢外壳, IP67 |



测试系统视图



线性轴
旋转轴



供电电缆
网络电缆



水冷防护可选, 可适应高达
400°C的环境温度

防护窗

